



**КОМИТЕТ ИМУЩЕСТВЕННЫХ ОТНОШЕНИЙ
АДМИНИСТРАЦИИ ПЕРМСКОГО МУНИЦИПАЛЬНОГО ОКРУГА**

РЕШЕНИЕ

о размещении объектов № 1424

Пермский край
Пермский округ

23.06.2023

Комитет имущественных отношений администрации Пермского муниципального округа разрешает Открытому акционерному обществу «Межрегиональная распределительная сетевая компания Урала» (ИНН 6671163413, ОГРН 1056604000970, почтовый адрес: 620026, г. Екатеринбург, ул. Мамина-Сибиряка, д. 140)

размещение объекта «Строительство КТП-6/0,4 кВ с оборудованием учета э/э, ЛЭП 6 кВ, ВЛ 0,4 кВ, установка оборудования учета э/э на опоре ВЛ 0,4 кВ от ТП-6/0,4 для электроснабжения нежилого здания по адресу: Пермский край, Пермский р-н, д. Хмели, ш. Космонавтов, дом №316в (кад. номер зем. участков 59:32:1790001:799)»

на землях государственная собственность на которые не разграничена

на срок бессрочно

Местоположение: Пермский край, Пермский муниципальный округ, д. Хмели.

Приложение: схема предполагаемых к использованию земель или части земельного участка.

Особые условия использования:

1. При установке опор электросетевого хозяйства учесть параметры ширины проезда улично-дорожной сети, во избежание сужения полосы отвода дороги. Установить опоры на расстоянии не более 2 метров от границ земельного участка.

2. Получение разрешения на производство земляных работ.

Заместитель председателя комитета
имущественных отношений администрации
Пермского муниципального округа



М.В. Королева

(подпись, печать)

Схема предполагаемых к использованию земель или части земельного участка

Объект: Строительство КТП-6/0,4 кВ с оборудованием учета э/э, ЛЭП 6 кВ, ВЛ 0,4 кВ, установка оборудования учета э/э на опоре ВЛ 0,4 кВ от ТП-6/0,4 кВ для электроснабжения нежилого здания по адресу: Пермский край, Пермский р-н, д. Хмели, ш. Космонавтов, дом № 316в (кад. номер зем. участков 59:32:1790001:799)»

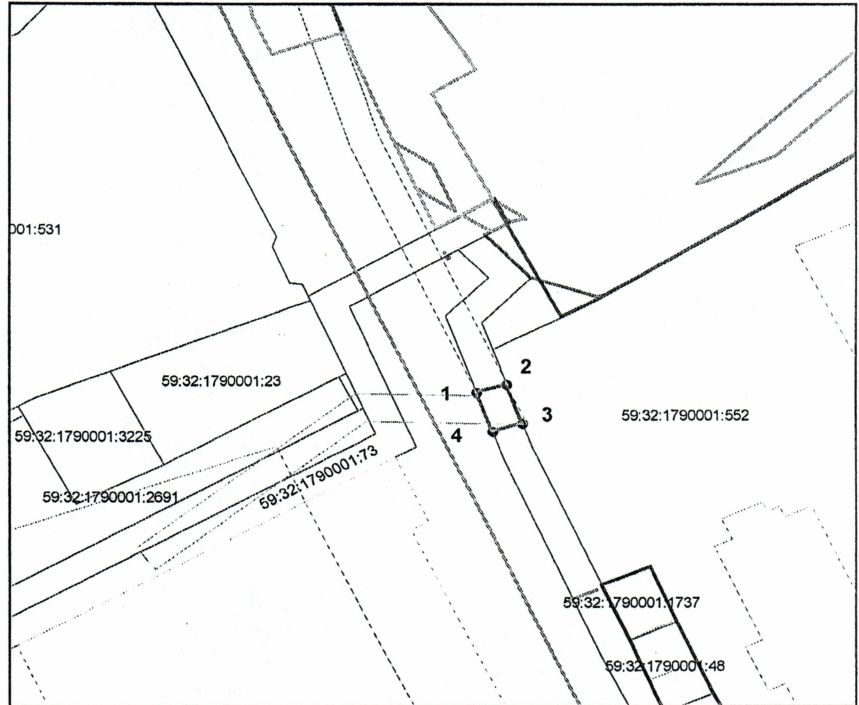
Местоположение: КН 59:32:1790001:819-Пермский край, Пермский район, Савинское с/п, д. Хмели

Площадь земель или части земельного участка, кв.м: 24

Категория земель: Земли населённых пунктов

Вид разрешенного использования: КН 59:32:1790001:819-Под объекты инженерного оборудования Газоснабжения

Каталог координат, м		
точки грани	X	Y
1	511679,45	2223941,11
2	511680,56	2223944,96
3	511674,97	2223946,95
4	511673,79	2223943,13



Масштаб 1:1000

Условные обозначения:

- в новь образованная часть границы земельного участка
- существующая часть границы, имеющиеся в ГКН сведения о которой достаточны для определения ее местоположения
- граница кадастрового квартала
- зона с особыми условиями использования территорий
- граница населенного пункта
- обозначение ОКС по сведениям ГКН
- 59:32:3020001 — номер кадастрового квартала
- 59:32:3020001:530 — номер учтенного земельного участка

Описание границ смежных землепользователей:

от точки 1 до точки 2 участок КН 59:32:1790001:819
 от точки 2 до точки 3 участок КН 59:32:1790001:552
 от точки 3 до точки 4 участок КН 59:32:1790001:819
 от точки 4 до точки 1 земли Пермский м/о

Заявитель: ОАО "МРСК Урала"

Владимирова А.Л. (по доверенности № ПЭ/430-2023 от 23.01.2023г.)

подпись